

**かんしょ
基腐病
適用拡大**

ドローン散布も対応!!



基腐病



なに？
かんしょの基腐病が
あなたの畑に侵入？

**解決
しましょう!**

**高品質をめざすアナタと良い関係、
アミスター。**



アミスター® 20
フロアブル

syngenta.

シンジェンタ ジャパン株式会社

農業をご使用の際は、ご購入先、または当社ウェブサイトなどで最新の登録内容をご確認ください。

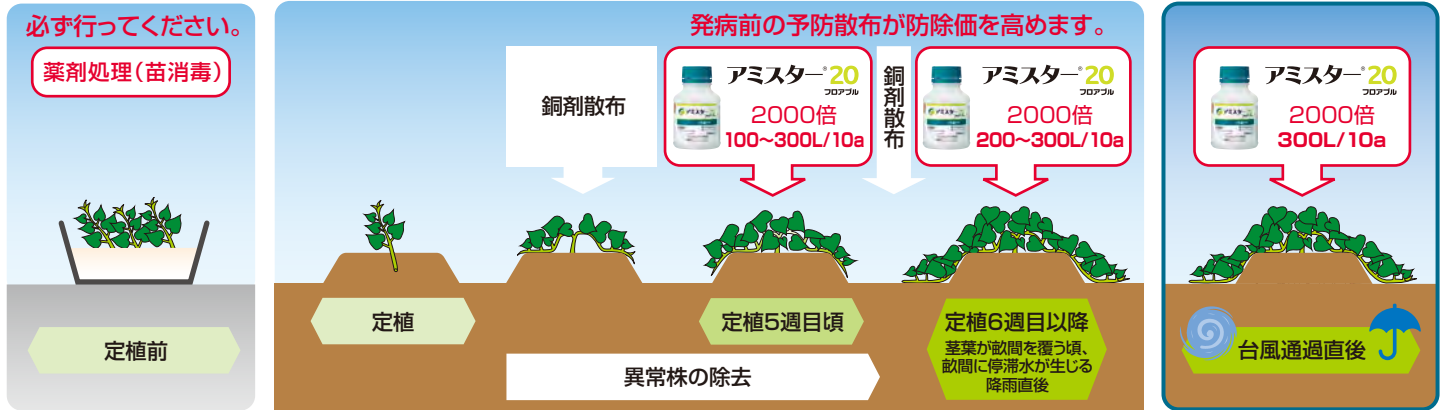
®はシンジェンタ社の登録商標

- 予防的に薬剤処理を行うことにより**優れた効果**を発揮します。
- **耐雨性と浸透移行**に優れ、**安定した効果**を発揮します。
- **幅広い作物**に登録があり周辺作物へも安心です。
- **ドローンを含む無人航空機**による散布が可能です。



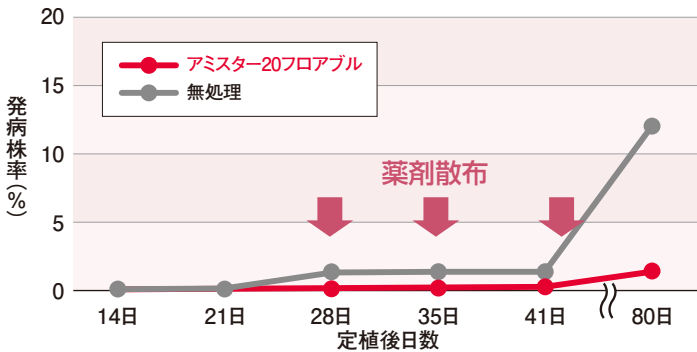
使用例

[サツマイモ基腐病の発生生態と防除対策(農研機構)参照]

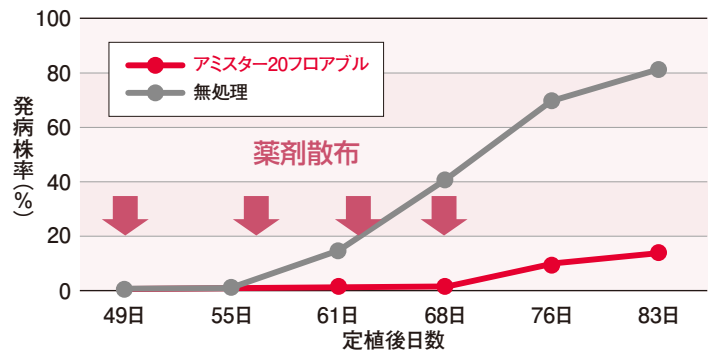


- 圃場の排水対策をしっかりと行った上で、薬剤防除を行ってください。 ■ 異常株は薬剤散布前までに除去してください。
- 植物体上(特に株元や茎)に薬液が十分付着するよう丁寧に薬剤散布を行ってください。
- 耐性菌管理の観点から、出来るだけ同一系統の薬剤の連用はさけ、他系統の薬剤との体系防除を心がけてください。

かんしょ基腐病に対する防除効果



鹿児島県農業開発総合センター(2019年)
●発生状況:少発生(土壌接種) ●品種:べにはるか(ウイルスフリー苗) ●定植日:5月20日
●処理日:6月17日、24日、7月1日の計3回 ●処理方法:2000倍・200~300L/10a相当を散布
●調査方法:各区25株に対して発病株率を算出



宮崎県総合農業試験場(2019年)
●発生状況:中発生(接種) ●品種:高系14号 ●定植日:5月29日
●処理日:7月17日、24日、30日、8月5日の計4回 ●処理方法:2000倍・200~300L/10a相当を散布
●調査方法:各区23株に対して発病株率を算出
※本データの使用回数と登録の使用回数は異なりますので、留意してください。

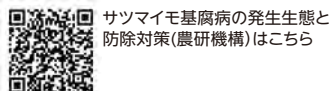
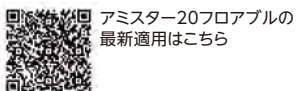
アミスター20フロアブルは、かんしょ基腐病に対して防除効果を示した。

適用病害の範囲及び使用方法(抜粋)

作物名	適用病害名	希釈倍数	使用液量	使用時期	本剤の使用回数	使用方法	アズキシストロピンを含む農薬の総使用回数
かんしょ	基腐病	2000倍	100~300L/10a	収穫14日前まで	3回以内	散布	3回以内
		32倍	1.6L/10a			無人航空機による散布	

本剤の使用にあたっては使用量、使用時期、使用方法を誤らないように注意し、病虫害防除等関係機関の指導を受けることが望ましいです。

- 使用前にはラベルをよく読んでください。●ラベルの記載以外には使用しないでください。●本剤は小児の手の届く所には置かないでください。●使用後の空容器は圃場等に放置せず適切に処理してください。



シンジェンタ ジャパン株式会社
〒104-6021 東京都中央区晴海1-8-10 オフィスタワー-X21階
www.syngenta.co.jp

